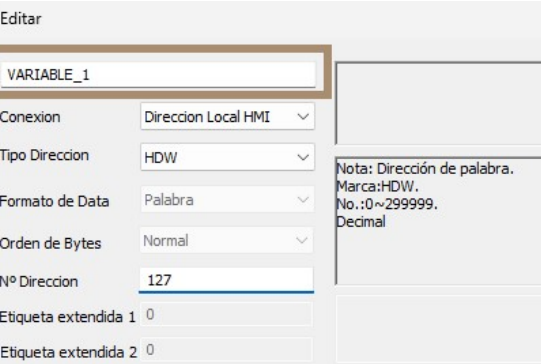
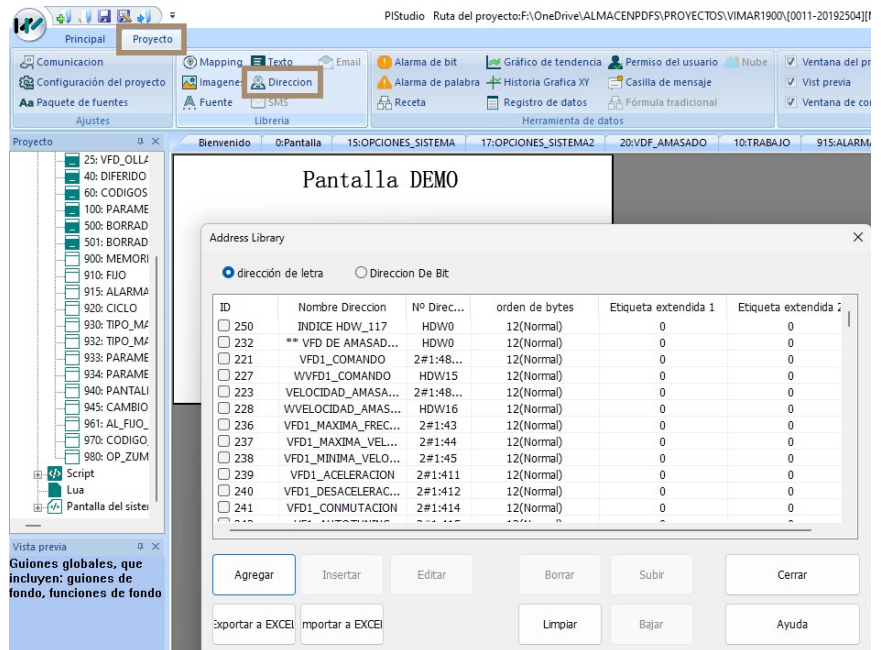




Se puede realizar la programación y parámetro de las pantallas WECON, por medio de simbólico, de esta forma podemos acceder directamente a las variables sin necesidad de recordar las direcciones de memoria, los símbolos creados, pueden pertenecer al ámbito de palabras no remanentes, remanentes y direcciones de conexión con las conexiones que tengamos creadas, tanto en bits como en palabras.

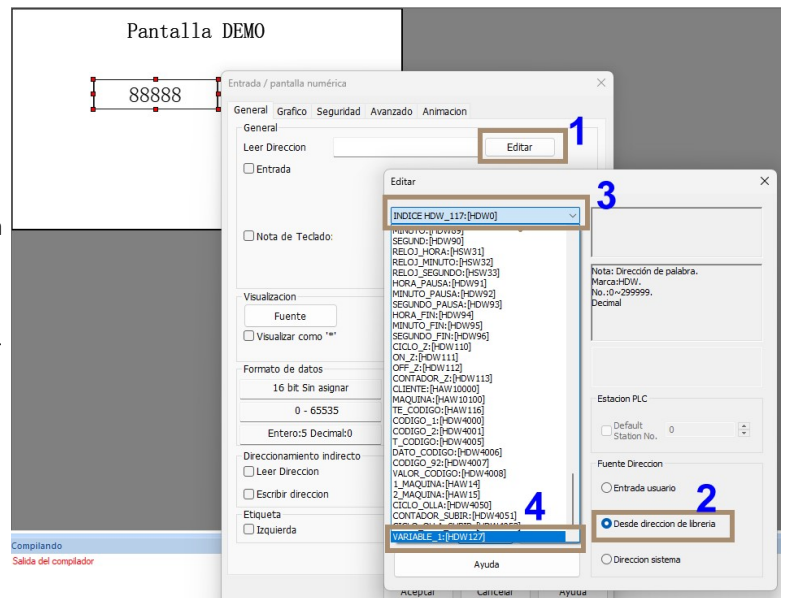
Para acceder al repositorio de variables deberemos clicar en Proyecto->Dirección, donde se nos abrirá una ventana donde podremos introducir las variables que deseemos, diferenciadas entre "letra" (palabras) y Bits, la forma de crearlas es la misma que se utiliza para seleccionar una nueva variable "estándar"



En la parte superior de la ventana de edición de variables, pondremos el nombre que deseemos para esta variable, y guardaremos.

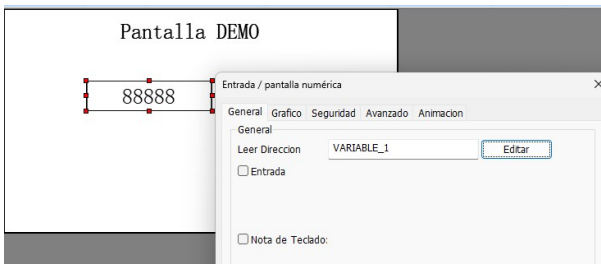
En la cerraremos también la ventana de "Simbólicos", a partir de aquí podremos seleccionar nuestra variable en el proyecto.

Para seleccionar nuestra variable en el entorno de pantalla, el funcionamiento es muy sencillo, doble click, para abrimos el editor de variables, (1) editamos, seleccionamos el botón de opción "desde dirección de librería" (2), y en la lista desplegable que se nos ha activado, seleccionamos la variable que necesitamos y que habremos creado anteriormente (3), en caso de que conozcamos la variable podemos escribirla directamente, sin pasar por



la ventana de selección de variables.

En los scripts de programación se debe tener la precaución de escribir



delante de la variable el carácter @, para que no la tome como una variable

